

# ArchiRADAR

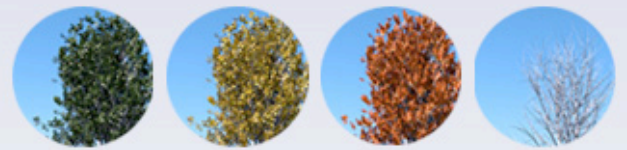
libraries

18 plants

Low-poly objects  
High Quality

---

Season variations for deciduous trees



Cherry

Orange

Apple

This collection is specially designed for



ArchiCAD v16 and above  
+ CineRender

**3D PLANTS** | **07**  
VOLUME

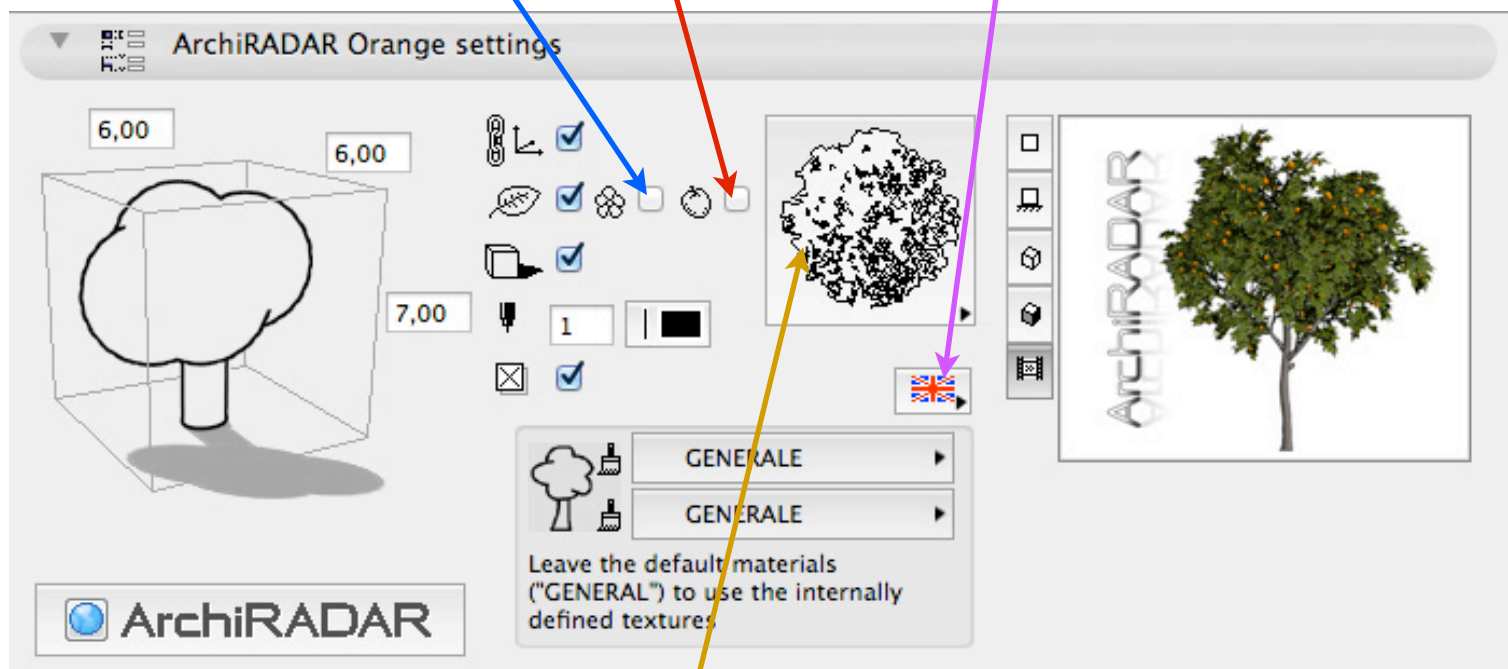
## Tree object interface:

Language selection



Fruits selection

Flowers selection



2D symbol selection





## Contents:

**18 3D Models** in GSM format (compatibles with ArchiCAD 16 and higher + CineRender):

- 6 Orange (Citrus Sinensis)
- 6 Cherry (Prunus Avium)
- 6 Apple (Malus Domestica)

***The models, if aren't evergreen, are in different season variations: spring, autumn, winter and bare tree (skeletal tree).***

Therefore, the package includes a total of 90 models.

In addition to that each species (family) there is a seventh object called "Random Tree": it's a useful tool that, with a simple click, adds to the scene a random tree in order to avoid repetitions.

## Copyright:

ArchiRADAR models and textures, are copyright:

© 2015 ArchiRADAR Ltd

e-mail: [info@archiradar.com](mailto:info@archiradar.com)

website: [www.archiradar.com](http://www.archiradar.com)

All Rights Reserved. If this product is lawfully purchased then the contents are made available to you under license as an "End-User" with use of product at your place of business.

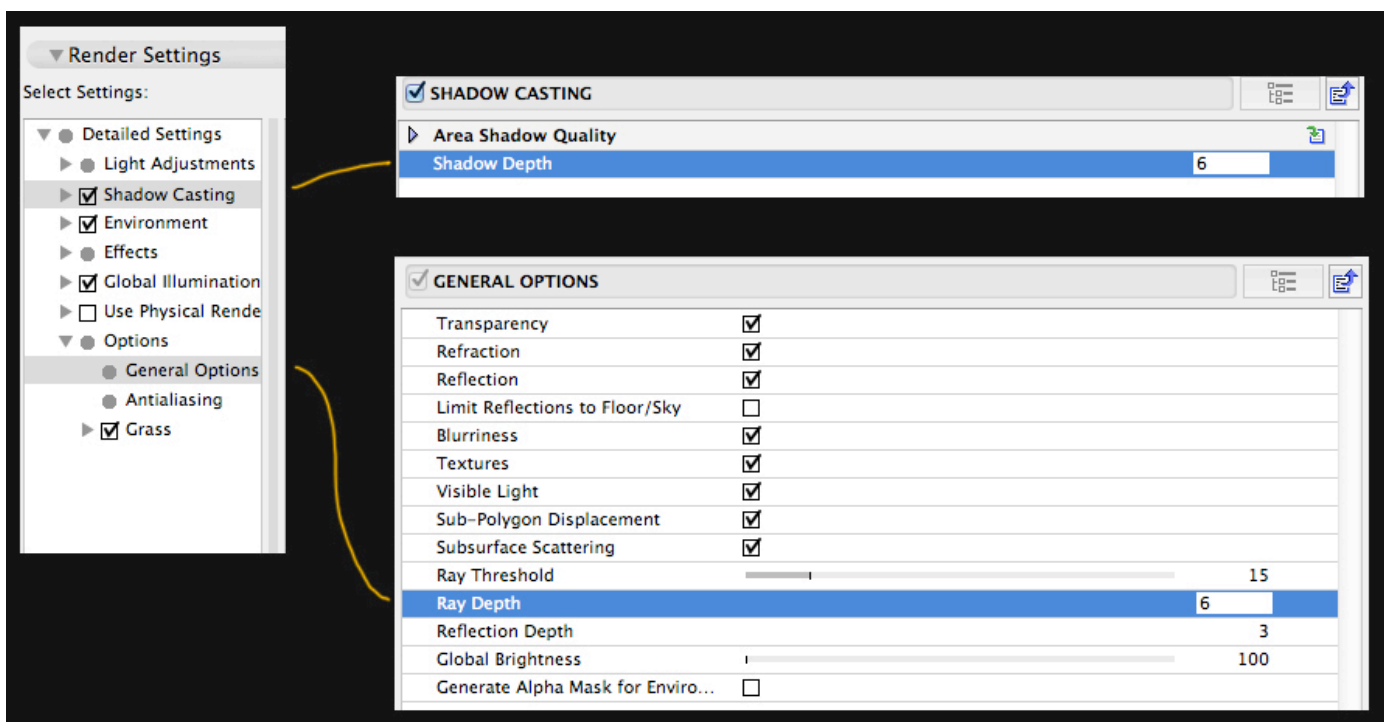
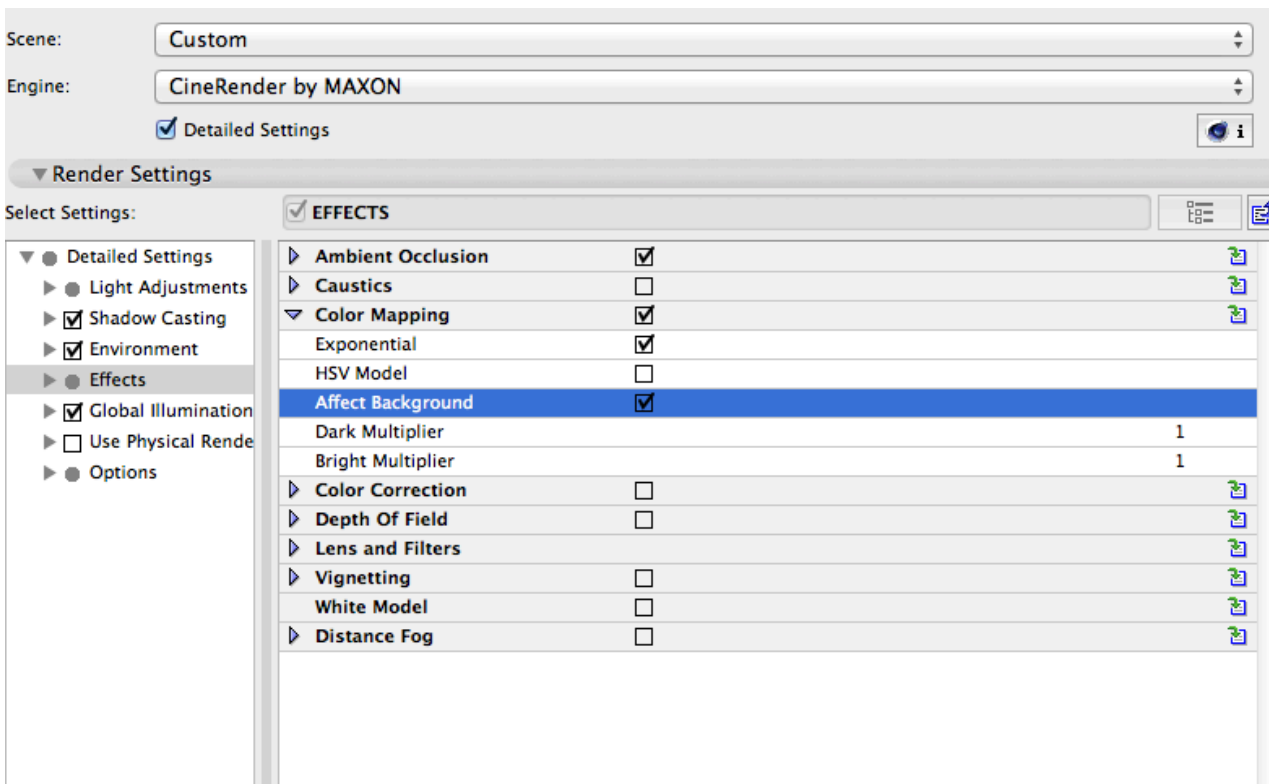
If you wish to further distribute the content, e.g. models, textures, or derivate models, or model parts, inside a game title; or use the library in any multi-user context; please contact us for distribution licensing.

## ArchiRADAR 3D Plants development:

Roberta Cecchi - Roberto Corona - Gianluca Savino

## CineRender settings:

In order to obtain a correct 3D visualization of the trees, with transparency and details, you need to tick the **“Affect Background”** checkbox in the CineRender settings. So, you have to call the “PhotoRenderings Settings” palette, from the Window/Palette menu. Now, as you see in the two figures, from the “Render Settings” panel, check the “Affect Background” option and set to a higher value the “Shadow Depth” and “Ray Depth” options (6 is the default value).







## Contenuto:

**18 Modelli 3D** in formato GSM (compatibili con ArchiCAD 16 o superiore + CineRender):

- 6 Orange (Citrus Sinensis)
- 6 Cherry (Prunus Avium)
- 6 Apple (Malus Domestica)

***I modelli, che non sono sempreverdi, hanno diverse variazioni stagionali: primavera, autunno, inverno, compreso l'albero spoglio (scheletrico).***

Perciò il totale alberi realizzabili è 90.

Per ogni specie (famiglia) c'è un oggetto "Albero Random" che permette, con un semplice click, di inserire nel progetto un albero sempre diverso per evitare le ripetizioni.

## Copyright:

I modelli e le textures ArchiRADAR sono protette da copyright:

© 2015 ArchiRADAR Ltd

e-mail: [info@archiradar.com](mailto:info@archiradar.com)

website: [www.archiradar.com](http://www.archiradar.com)

Tutti i diritti sono riservati. Se il prodotto è stato legalmente acquistato i contenuti sono messi a disposizione sotto licenza di "Utente finale", con possibilità di utilizzo del prodotto per il vostro lavoro.

Se volete diffondere ulteriormente il contenuto delle librerie, come ad esempio le texture, i modelli o parti di essi, oppure utilizzare la libreria in qualsiasi ambito multi-utente, contattateci per ottenere le licenze di distribuzione.

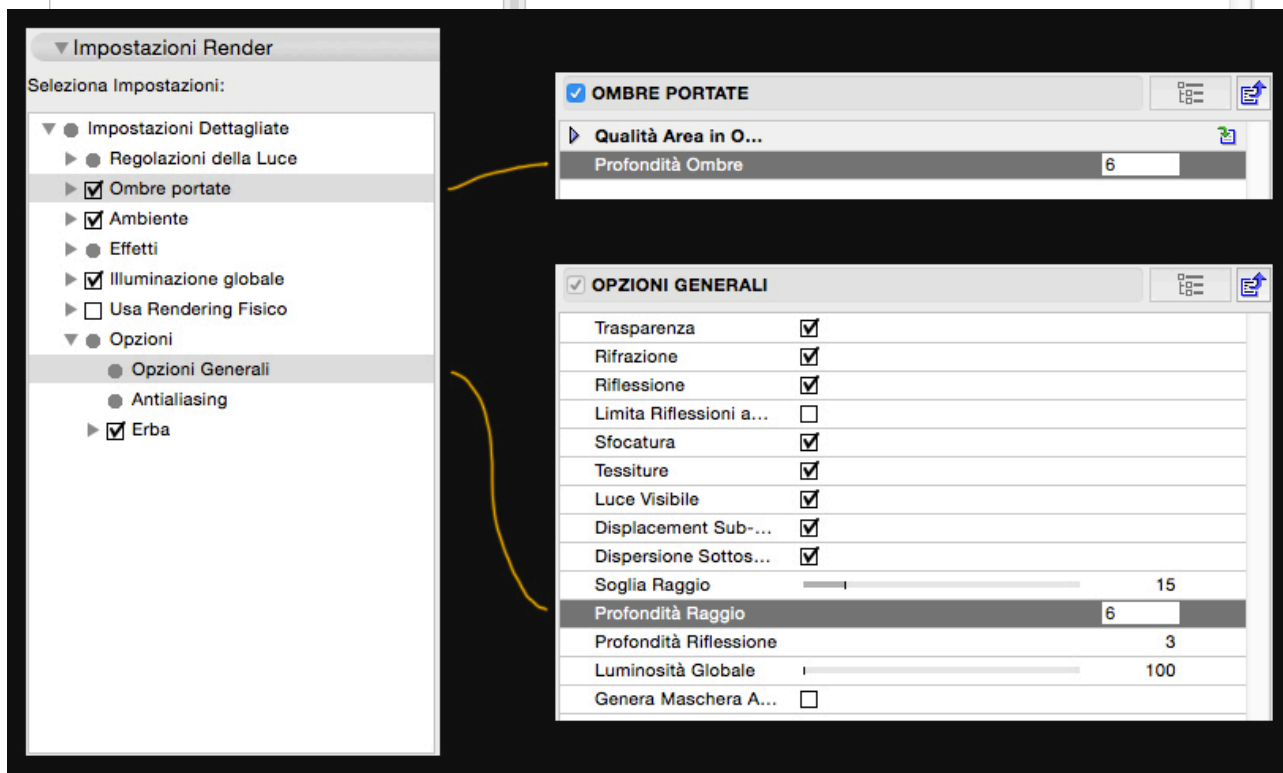
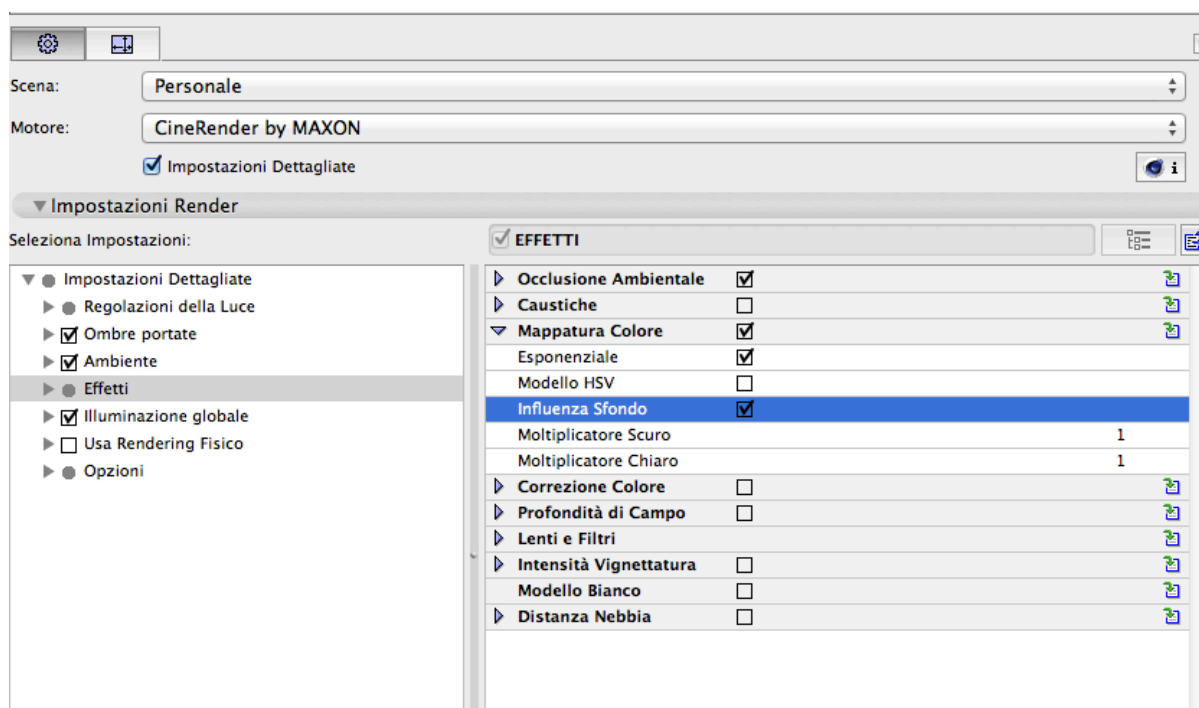
## Sviluppatori Piante 3D ArchiRADAR:

Roberta Cecchi - Roberto Corona - Gianluca Savino

## Impostazioni CineRender:

Affinchè la visualizzazione 3D degli alberi sia corretta, con trasparenze e particolari, occorre attivare l'opzione **"Influenza Sfondo"** dalle impostazioni di CineRender. Per fare questo dovete anzitutto attivare la palette "Settaggi FotoRendering" di ArchiCAD dal menu Finestre/Palette.

Nella finestra che si aprirà dovete attivare "Influenza Sfondo" e alzare i valori di default (impostati di base su 6) per le opzioni "Profondità Ombre" e "Profondità Raggio", come mostrato nelle sottostanti immagini:



01

● Arancio - Orange (Citrus Sinensis)



02

● Arancio - Orange (Citrus Sinensis)





03

● Arancio - Orange (Citrus Sinensis)



04

● Arancio - Orange (Citrus Sinensis)





05

● Arancio - Orange (Citrus Sinensis)



06

● Arancio - Orange (Citrus Sinensis)

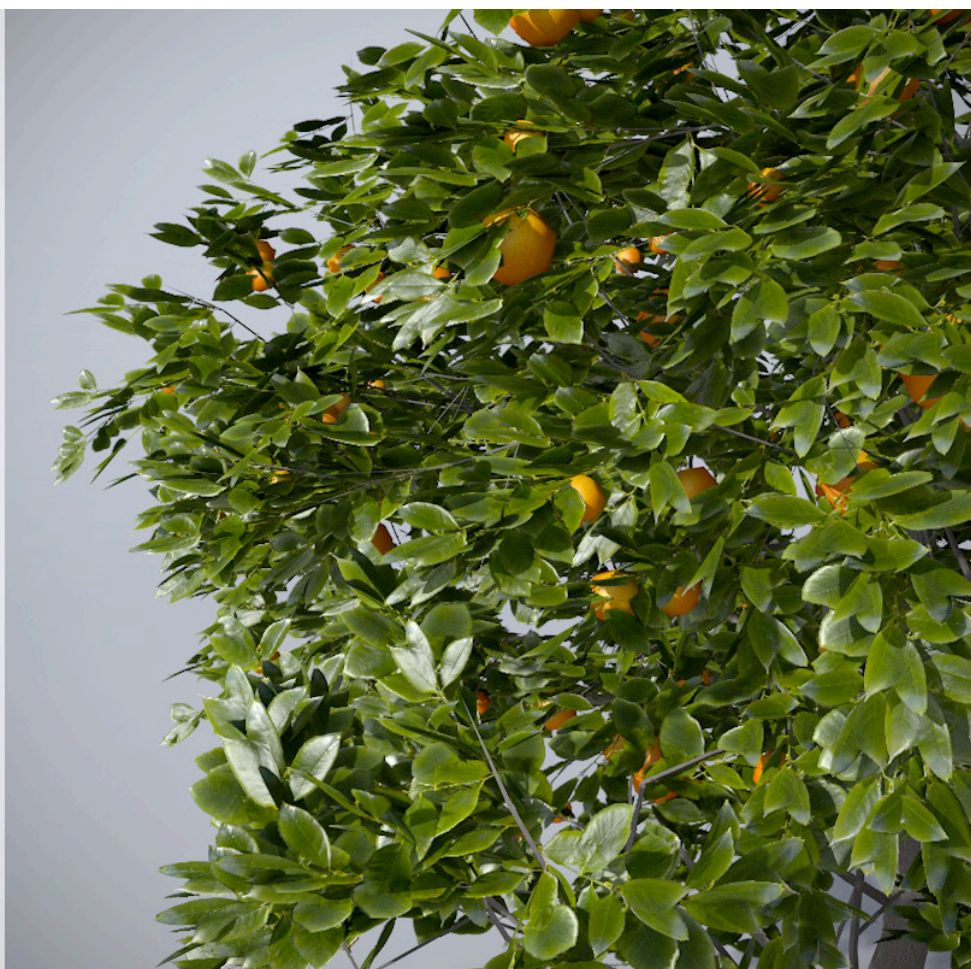


● Arancio - Orange (Citrus Sinensis)



Orange  
blossoming

● Arancio - Orange (Citrus Sinensis)



Orange  
detail





01

● Ciliegio - Cherry (Prunus Avium)



02

● Ciliegio - Cherry (Prunus Avium)





03

● Ciliegio - Cherry (Prunus Avium)



04

● Ciliegio - Cherry (Prunus Avium)





05

● Ciliegio - Cherry (Prunus Avium)



06

● Ciliegio - Cherry (Prunus Avium)





● Ciliegio - Cherry (Prunus Avium)



Cherry  
blossoming

● Ciliegio - Cherry (Prunus Avium)



Cherry  
autumn



● Ciliegio - Cherry (Prunus Avium)



Cherry  
winter

● Ciliegio - Cherry (Prunus Avium)



Cherry  
detail





01

● Melo - Apple (Malus Domestica)



02

● Melo - Apple (Malus Domestica)



03

● Melo - Apple (Malus Domestica)



04

● Melo - Apple (Malus Domestica)





● Melo - Apple (Malus Domestica)



● Melo - Apple (Malus Domestica)





● Melo - Apple (Malus Domestica)



**Melo**  
blossoming

● Melo - Apple (Malus Domestica)



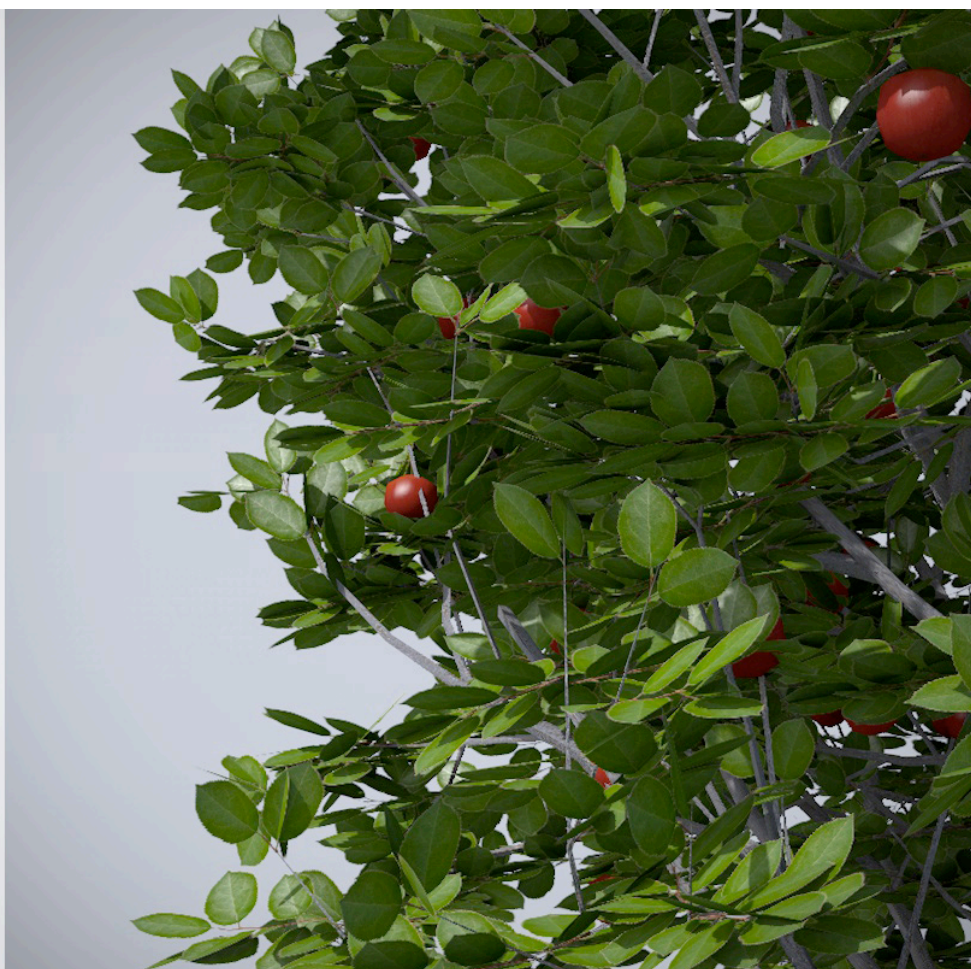
**Melo**  
autumn

● Melo - Apple (Malus Domestica)



**Melo**  
winter

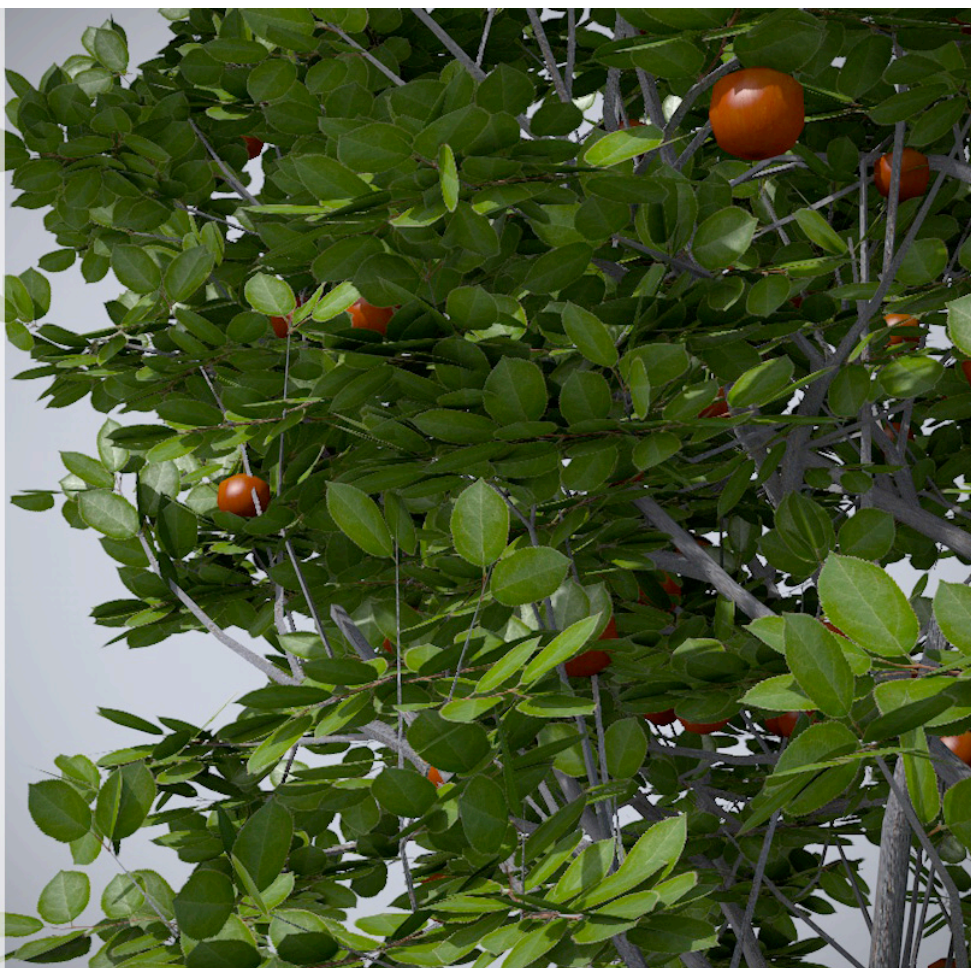
● Melo - Apple (Malus Domestica)



**Melo**  
detail

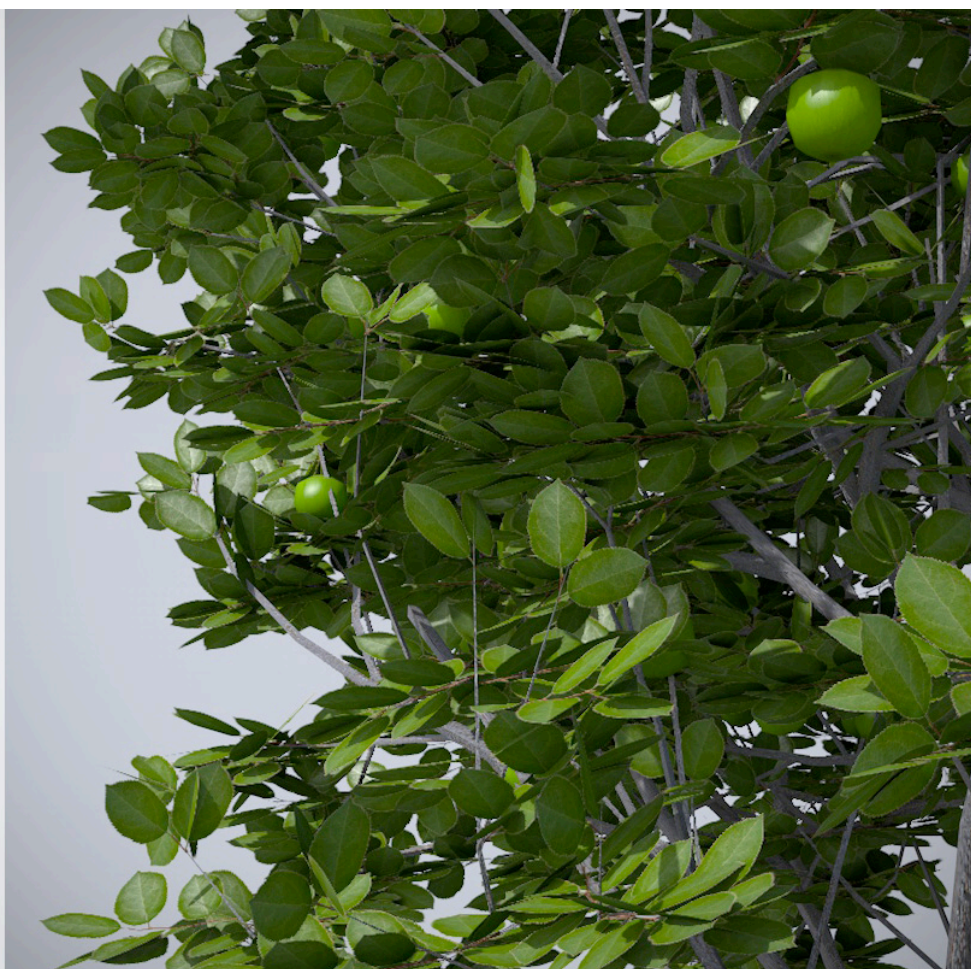


• Melo - Apple (Malus Domestica)



Melo  
detail

• Melo - Apple (Malus Domestica)



Melo  
detail



● Melo - Apple (Malus Domestica)



**Melo**  
detail

● Melo - Apple (Malus Domestica)



**Melo**  
foliage



Arch!RADAR